



МОДЕЛЬ РАЗВИТИЯ ОБСТАНОВКИ В СООТВЕТСТВИИ С ПРОГНОЗОМ НА ТЕРРИТОРИИ КРАСНОДАРСКОГО КРАЯ



МЕТЕОРОЛОГИЧЕСКАЯ ОБСТАНОВКА НА ТЕРРИТОРИИ КРАСНОДАРСКОГО КРАЯ (на 15.02.2023)

Сохраняется риск

сильного волнения Чёрного моря

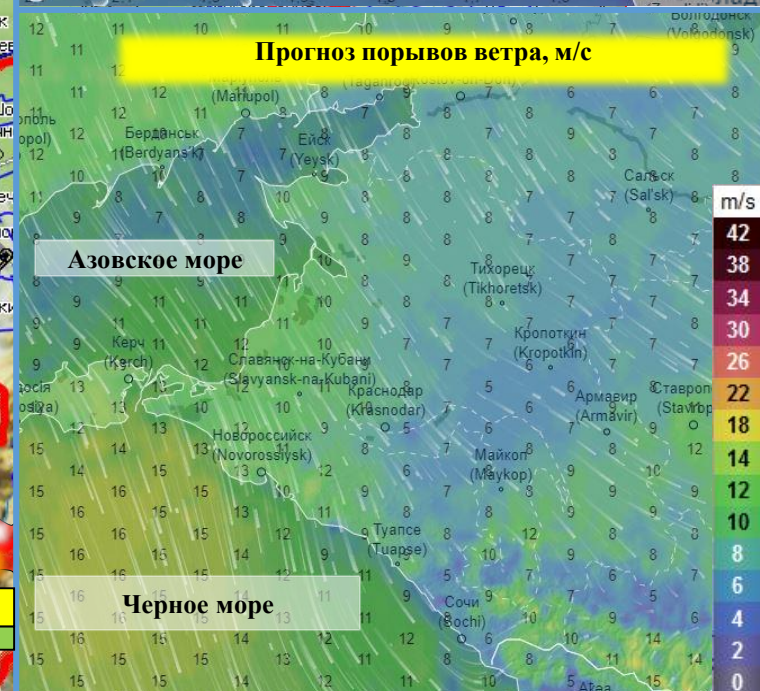
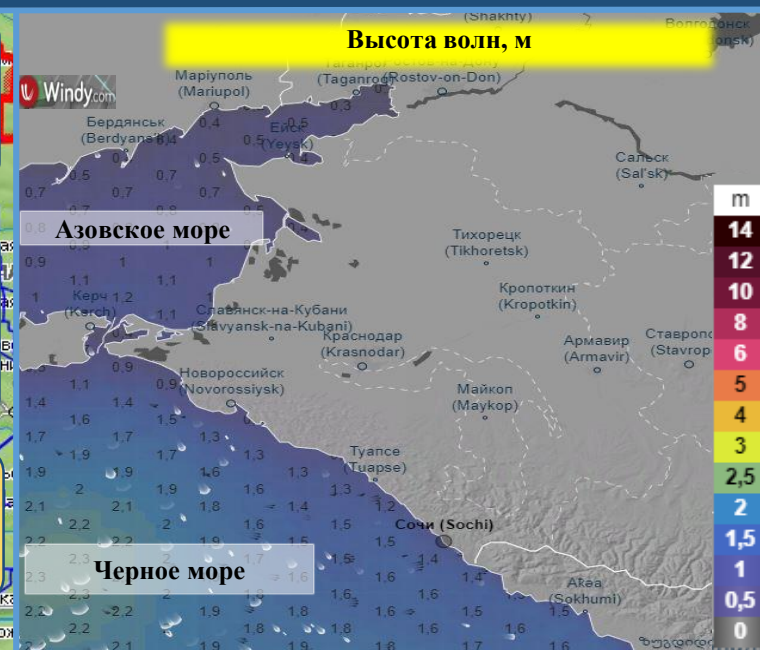
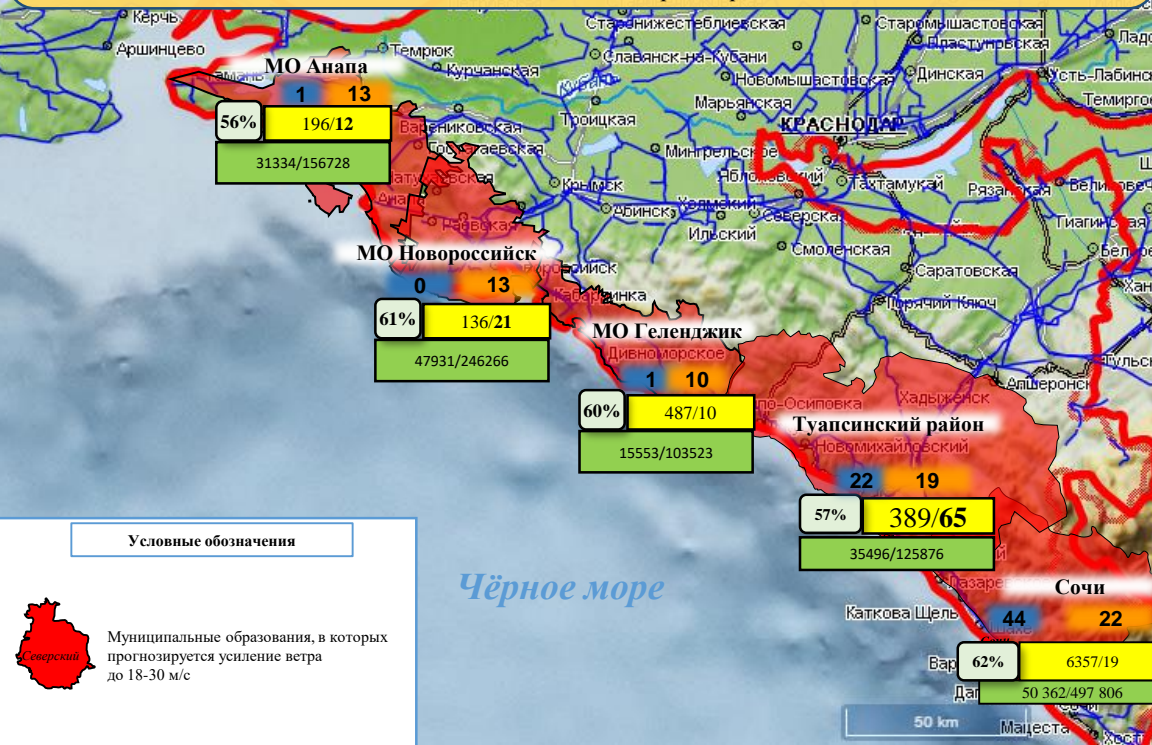
в 4 муниципальных образованиях (Черноморское побережье):

гг. Анапа, Новороссийск, Геленджик, Туапсинский район.

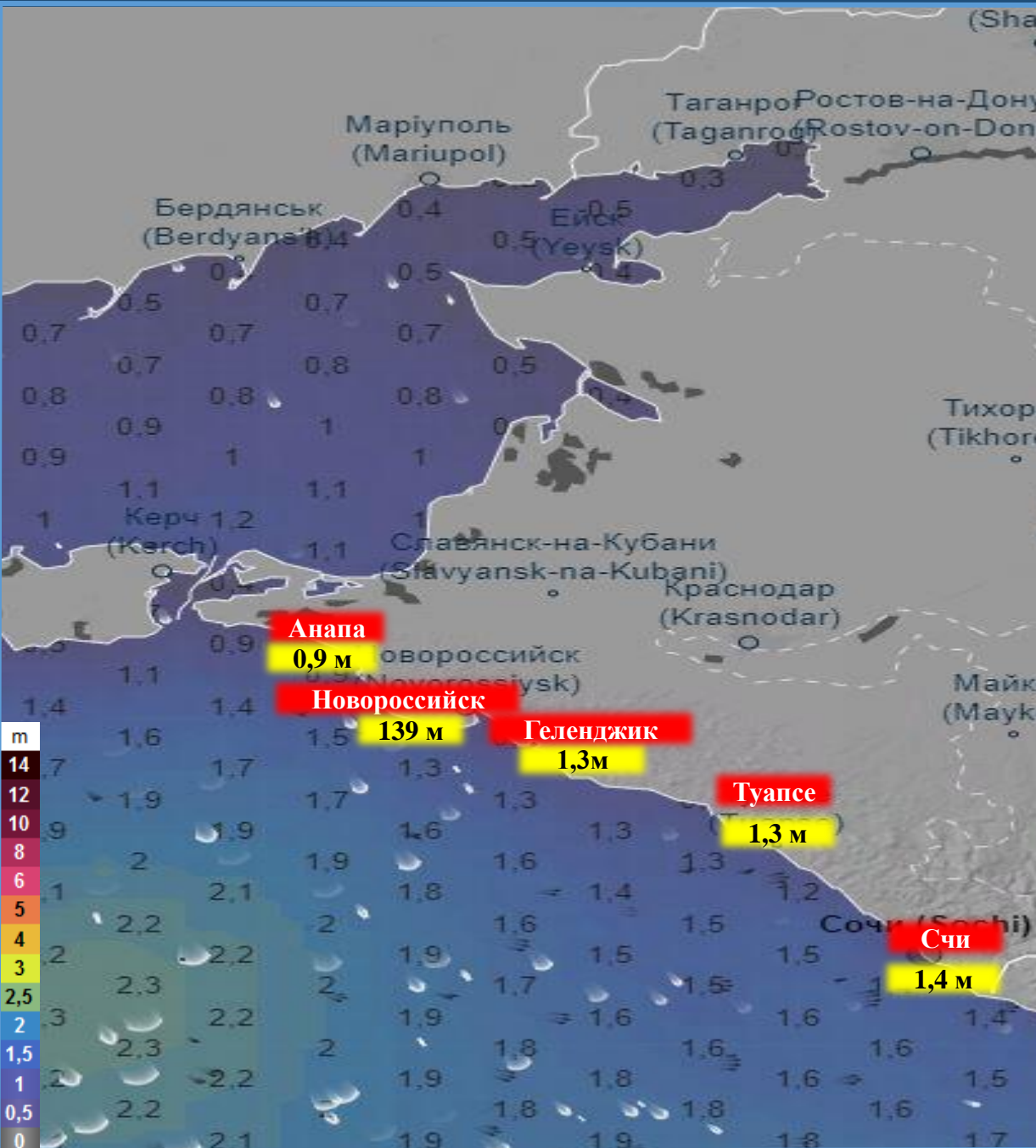
Существует вероятность возникновения происшествий, возникновения происшествий, связанных с потерей устойчивости, возможным опрокидыванием судов и гибелью людей, находящихся на них, повреждением причальных сооружений
(Источник происшествий – сильный ветер, волнение моря).

Характеристики волнения Чёрного моря:

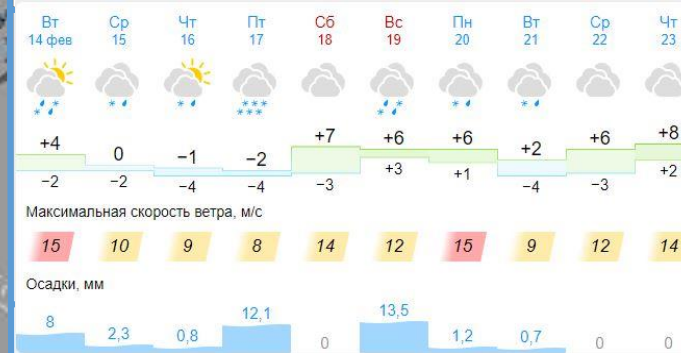
Режим волнения обусловлен значительной площадью и глубиной моря, малой изрезанностью берегов. Наибольший волновой потенциал в Ю-З части моря. Воды Чёрного моря, как правило, не подвержены замерзанию, в суровые зимы – лишь у северной части моря, но очень редко. Средняя температура моря - +7...+8°C. Наибольшее количество штормов происходит зимой.



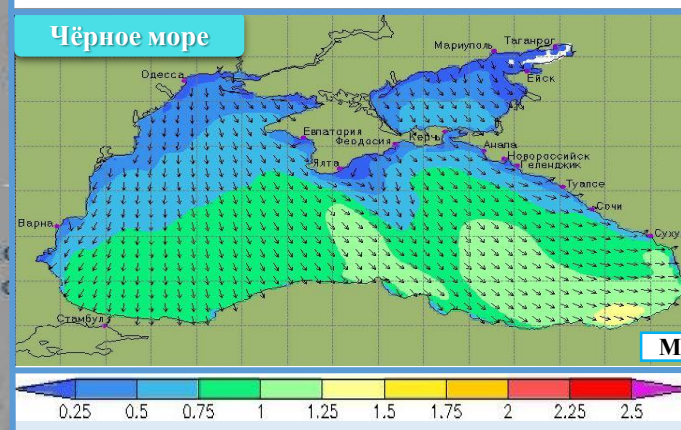
ПРОГНОЗ ВОЛНЕНИЯ МОРЯ НА ТЕРРИТОРИИ КРАСНОДАРСКОГО КРАЯ (на 15.02.2023)



ПРОГНОЗНЫЕ ПАРАМЕТРЫ ВЕТРОВОЙ НАГРУЗКИ на 15.02.2023 г.



ПРОГНОЗНЫЕ ПАРАМЕТРЫ ВЫСОТЫ, НАПРАВЛЕНИЯ ВОЛН на 15.02.2023 г.



Зависимость развития волнения от скорости ветра

Скорость ветра	Степень волнения	Высота волн
5-10 м/с	II-III балла	25-75; 75-125 см
10-15 м/с	III-IV балла	75-125; 125-200
15-20 м/с	IV-V балла	125-200; 200-350
20-25 м/с	V баллов	200-350 см
более 25 м/с	VI-VII баллов для Чёрного моря	350-600 см

СПРАВОЧНАЯ ИНФОРМАЦИЯ О МОРСКИХ ПОРТАХ, РАСПОЛОЖЕННЫХ НА ТЕРРИТОРИИ КРАСНОДАРСКОГО КРАЯ

Морпорт «Ейск» производит перевалку грузов и обслуживание судов круглогодично. 8 грузовых причалов общей протяженностью 1300 м.

Ейск

Ейск. Ледовый период ноябрь (декабрь) - февраль (март). Толщина ледового покрова от 40-45 см в мягкие зимы, до 60-80 см в суровые. При нагонных ветрах обычно происходит сжатие ледового покрова, его разрушение, нагромождение льдин и образование торосов. При замерзании Азовского моря и Таганрогского залива прохождение судов в порт и выход из него обеспечивает ледокол «Капитан Крутов».

Существует вероятность ухудшения видимости, нарушения в работе всех видов транспорта, в том числе морских и воздушных судов, нарушения в работе аэропортов и морских портов.

1. Порт «Тамань» имеет 9 действующих причалов с физическим износом <10%. Порт доступен для захода судов длиной до 275 м, шириной до 48,0 м, осадкой до 14,0 м. Длина причального фронта - 2286 погон. м. Пропускная способность перевалки грузов-28,1 млн. т./год, из них нефтепродуктов и сжиженных углеводородных газов-19,9, пищевых наливных грузов-1,7, насыпных зерновых грузов-6,5.
2. Порт «Кавказ»
3. Порт «Темрюк» имеет 20 причалов, длина причального фронта 2502,08 погон.м. Пропускная способность: 9400 тыс. т. в год.

Темрюк

Анапа. Скорость ю, ю-з ветров – до 30 - 35 м/с, высота волны может достигать 7м. Периодически возникает тягун; часто меняются ветровые и волновые условия, интенсивные осадки; из-за воздействия рельефа морского дна подводные песчаные валы у берега постоянно перемещаются. С ноября по апрель возможны туманы, с июня по август - смерчи.

Анапа

Новороссийск

Геленджик

Новороссийск. Даже зимой средняя месячная температура положительная, 0...+5°. Иногда вторгается арктический воздух: ночью и утром до -20°, что для данной территории-ОЯ- сильные морозы. В холодный период года является с-в ветер «бора», его скорость до 40-60 м/с.

В районе Геленджикской бухты с-в ветра «бора» характеризуется скоростями ветра свыше 14 м/с, в отдельных случаях до 40 м/с, низкими температурами воздуха и значительной продолжительностью. Не является портом убежища.

Туапсе

Туапсе. Иногда возникает тягун, штормовые ветры ю направлений 14 м/с, высота волн более 2 м. Не является местом убежища для судов в штормовую погоду, за исключением маломерных, спортивных парусных и прогулочных судов.

Морпорт Туапсе открыт для навигации круглый год, обеспечивает грузовые операции с грузами, включая опасные грузы 3-5, 9 классов, внешнеторговые перевозки нефти и нефтепродуктов, навалочных (угля, руды и др.), генеральных грузов, зерна, минеральных удобрений и с/х продукции.

Сочи

Сочи – самый большой пассажирский порт на Черном море. Акватория порта делится на 2 части: мелководную и глубоководную

Крупнейший морской терминал в России «Новороссийск» работает круглогодично, т.к. находится в незамерзающей с-в части Цемесской бухты. Грузооборот около 150 млн.т. в год.

Геленджикский морской порт международно го сообщения с круглосуточны м графиком приема пассажирских и грузовых судов.

Сочи. Порт не замерзающий, навигация длится круглый год.

Условные обозначения
Морской порт



Геленджик

Населённый пункт